



# АССОРТИМЕНТ ПРОИЗВОДИМОЙ ПРОДУКЦИИ

Заставим свет работать на нас! Материалы для строительства и рекламы  
[stroyplast.com.ua](http://stroyplast.com.ua)



## О КОМПАНИИ

ООО «Оскар Групп» (LLC Oscar Group) работает с 2007 года. С момента основания компании, мы удерживаем лидирующую позицию на рынке сотового и монолитного поликарбоната. Успех основывается на бескомпромиссном качестве нашей продукции. Работая напрямую без посредников с заводом-производителем, мы предоставляем листы сотового и монолитного поликарбоната по доступным ценам, всегда гарантируя отличное качество нашего товара. Все это позволило нам найти постоянных клиентов в лице строительных фирм, агрофирм, рекламных компаний и многих других организаций, которых мы обеспечиваем любой необходимыми количеством и ассортиментом поликарбоната.

## СОТОВЫЙ ПОЛИКАРБОНАТ ОДНОКАМЕРНЫЙ

Бренд	Толщины, мм	Плотность, кг/м <sup>2</sup>
TM Sotalux	4-10	0.48 - 1
TM Sotalight	4-10	0.5 - 1.11
TM Oscar	4-16	0.5 - 2.4
TM Сибирские теплицы	4	0.55 - 0.6
TM Berolux	4-10	0.7 - 1.4
TM Borrex	4-10	0.8 - 1.7

\***Цветовая гамма:** Опал, Синий, Красный, Оранжевый, Зеленый, Бирюза, Серый, Бронза, Желтый, Гранат, Колотый лед

\***Имеется возможность изготовить цвет по образцу.**

УСИЛЕННЫЙ СПК

## СО СТРУКТУРОЙ «ТИТАН»

Бренд	Толщины, мм	Плотность, кг/м <sup>2</sup>
TM Sotalight	16	2.43
TM Oscar	16-32	2.1-3.5
TM Berolux	16-32	2.1-3.5
TM Borrex	16-32	2.7-3.7

\***Цветовая гамма:** Опал, Синий, Красный, Оранжевый, Зеленый, Бирюза, Серый, Бронза, Желтый, Гранат, Колотый лед

\***Имеется возможность изготовить цвет по образцу.**



## СОТОВЫЙ ПОЛИКАРБОНАТ ДВУХКАМЕРНЫЙ

Бренд	Толщины, мм	Плотность, кг/м <sup>2</sup>
TM Oscar	16	2.43
TM Berolux	10-20	1.4-2.86
TM Borrex	10-20	1.7-2.98

\*Цветовая гамма: Опал, Синий, Красный, Оранжевый, Зеленый, Бирюза, Серый, Бронза, Желтый, Гранат, Колотый лед

\*Имеется возможность изготовить цвет по образцу.



## СОТОВЫЙ ПОЛИКАРБОНАТ ТРЕХКАМЕРНЫЙ

Бренд	Толщины, мм	Плотность, кг/м <sup>2</sup>
TM Verolux	8-10	1.25-1.4
TM Borrex	8-10	1.5-1.7

\***Цветовая гамма:** Опал, Синий, Красный, Оранжевый, Зеленый, Бирюза, Серый, Бронза, Желтый, Гранат, Колотый лед

\***Имеется возможность изготовить цвет по образцу.**

# ХАРАКТЕРИСТИКИ

- Предел прочности при растяжении, Мпа, не менее **45**
  - Предел текучести при: сжатии, МПа, не менее **76** растяжении, МПа, не менее **60**
  - Предел прочности при изгибе, МПа **2000**
  - Относительное удлинение при разрыве от растяжения, %, не менее **65**
  - Ударная вязкость по Изольду, кДж/м<sup>2</sup> **75**
  - Водопоглощение за 24 часа, не более, % **0.35**
  - Ударная вязкость по Шарпи для образцов типа 2 с надрезом типа В по ГОСТ 4647, кДж/м<sup>2</sup>, не менее **91**
  - Сопротивление удару по Шарпи для образцов типа 2 без надреза по ГОСТ 4647
- Ни один образец из партии в 5 шт. не разрушается**
- Температура размягчения по Вика в воздушной среде, способ В. II вариант нагревания, не менее **147**
  - Коэффициент Пуассона **0.45**
  - Водостойкость, %, не ниже класса 4/98 по ГОСТ 10134.1 **3/98**
  - Остаточные напряжения, нм·см-1 **По ТД**

# МОНОЛИТНЫЙ ПОЛИКАРБОНАТ

Бренд	Толщины, мм	Плотность, кг/м <sup>2</sup>
Стандартный	1-15	1.2-18
Оптимальный	3-12	3-13.8

**\*Цветовая гамма:** Опал, Синий, Красный, Оранжевый, Зеленый, Бирюза, Серый, Бронза, Желтый, Гранат

**\*Имеется возможность изготовить цвет по образцу.**

# МОНОЛИТНЫЙ ПОЛИКАРБОНАТ ФАКТУРНЫЙ

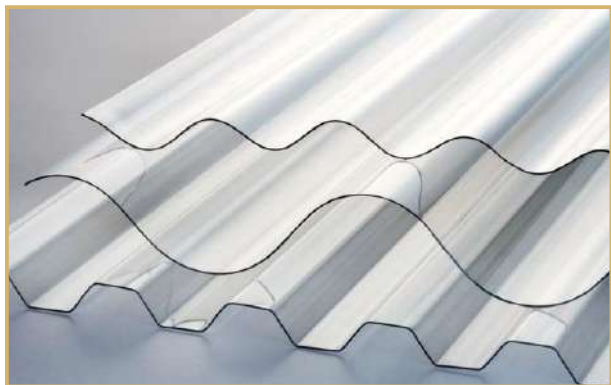
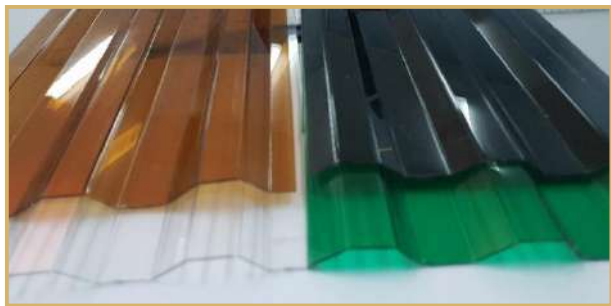


Бренд	Толщины, мм	Плотность, кг/м <sup>2</sup>
Призма	2-10	2.4-12



Бренд	Толщины, мм	Плотность, кг/м <sup>2</sup>
Шагрень	2-10	2.4-12

# ПРОФИЛИРОВАННЫЙ МОНОЛИТНЫЙ ПОЛИКАРБОНАТ



МП-20	Толщинный ряд	Типоразмер листа, м	кг/м <sup>2</sup>	вес листа, кг
	0,6	1,05*2,00	0,77	1,62
	0,7	1,05*2,00	0,89	1,87
	0,8	1,05*2,00	1,01	2,12
	0,9	1,05*2,00	1,14	2,4
	1	1,05*2,00	1,27	2,67
	1,1	1,05*2,00	1,38	2,9
	1,2	1,05*2,00	1,5	3,15
	1,3	1,05*2,00	1,62	3,4
	1,4	1,05*2,00	1,75	3,68

Стандарт	Толщинный ряд	типоразмер листа	кг/м <sup>2</sup>	вес листа, кг
	0,8	2,00*1,05	1	2,1
	0,9	2,00*1,05	1,1	2,31
	1	2,00*1,05	1,24	2,6
	1,1	2,00*1,05	1,38	2,9
	1,2	2,00*1,05	1,45	3,05
	1,3	2,00*1,05	1,6	3,4
	1,4	2,00*1,05	1,7	3,6
	0,8	2,00*1,05	1	2,1
	0,9	2,00*1,05	1,1	2,31
	1	2,00*1,05	1,24	2,6
	1,1	2,00*1,05	1,38	2,9
	1,2	2,00*1,05	1,45	3,05
	1,3	2,00*1,05	1,6	3,4
	1,4	2,00*1,05	1,7	3,6

# ПОЛИКАРБОНАТНЫЕ КОМПЛЕКТУЮЩИЕ



**Пристенный  
Профиль**

4-6 мм		6 000 мм
8-10 мм		



**Коньковый  
Профиль**

6-8 мм		6 000 мм
10 мм 20 мм		



**Торцевой  
Профиль**

4 мм		2 100 мм
6 мм 8 мм 10 мм		

# ПОЛИКАРБОНАТНЫЕ КОМПЛЕКТУЮЩИЕ



**Соединительный  
разъемный профиль**

8-10 мм | 6 000 мм  
16 мм



**Соединительный  
неразъемный профиль**

4 мм; 6 мм | 6 000 мм  
6-8 мм; 10 мм  
16 мм



**Термошайбы**

Диаметр  
окружности/высота  
**38/9.6 мм**

# МОНОЛИТНЫЙ ПОЛИКАРБОНАТ

## ХАРАКТЕРИСТИКИ



№п/п	Наименование показателя	Виды (модификация) продукции	Единицы измерения	Нормативное значение
	2	3	4	5
1	Прочность при растяжении	Для любого типа	МПа	85
2	Изменение линейных размеров после теплового воздействия	Для любого типа	%	Не более 40
3	Относительное удлинение при разрыве от растяжения	Для любого типа	%	
4	Стойкость к удару при отрицательной температуре	Для любого типа		Не допускается видимых изменений поверхностей образцов
5	Долговечность	Для любого типа	Условных лет	Не менее 10
6	Коэффициент пропускания света	Прозрачные плиты	%	Не менее 89
		Цветные плиты		Не менее 29
7	Ударная вязкость по Шарпи для образцов типа 2 с надрезом типа В по ГОСТ 4647	Для любого типа		5
8	Температура размягчения по Вика в воздушной среде	Для любого типа	С	180

## СОТОВЫЙ ПОЛИПРОПИЛЕН

Размеры, мм	Толщины, мм	Плотность, г/м <sup>2</sup>
Ширина: до 2100 Длина: По заказу	2-8	330-2000

- Возможно двустороннее коронирование
- Высечка по чертежу клиента

**\*Цветовая гамма:** Опал, Синий, Красный, Оранжевый, Зеленый, Бирюза, Серый, Бронза, Желтый, Гранат, Черный, Натуральный



## ПРИМЕНЕНИЕ СОТОВОГО ПОЛИПРОПИЛЕНА

- **Упаковка** – ящики, контейнеры, короба различных конструкций (в том числе нестандартных размеров), прокладки для паллетирования стеклотары. Наш материал успешно заменяет гофрированный картон, когда немаловажными факторами являются многократность использования и надежность упаковки во влажных (уличных) условиях.
- **Рекламный бизнес** – жесткие носители информации, световые короба, декоративные подставки, оформление выставок и тд.
- **Строительство** – легко возводимые конструкции, перегородки, подвесные потолки, теплоизоляторы стен и кровли, облицовочные панели, элементы декоративного оформления офисов, квартир и тд.й

# ВСПЕНЕННЫЙ ПОЛИПРОПИЛЕН

Размеры, мм	Толщины, мм	Плотность, г/м <sup>2</sup>
Ширина: до 1300 Длина: По заказу	2-5	1500-3500

- Материал возможно производить однослойный, двухслойный, трехслойный. Толщина и цвет каждого из слоев могут быть разными (по желанию заказчика).

- Высечка по чертежу клиента

- Возможность нанесения пленки

**\*Цветовая гамма:** Опал, Синий, Красный, Оранжевый, Зеленый, Бирюза, Серый, Бронза, Желтый, Гранат, Черный

## ХАРАКТЕРИСТИКИ



№ п/п	Наименование показателя	Виды (модификация) продукции	Единицы измерения	Нормативное значение
2	3	4	5	
1	Температура плавления	Для любого типа	°С	160-170
2	Теплостойкость по методу НИИПП	Для любого типа	°С	160
3	Удельная теплоемкость (от 20 до 60 °С)	Для любого типа	кал/(г х °С)	0,46
4	Термический коэффициент линейного расширения (от 20 до 100 °С)	Для любого типа	1/°С	1,1 x 10 <sup>-4</sup>
5	Температура хрупкости	Для любого типа	°С	От -5 до -15
6	Ударная вязкость с надрезом	Прозрачные плиты	кДж/м <sup>2</sup>	5-12
7	Максимальная температура эксплуатации	Для любого типа	°С	120-140

Наши листы из поликарбоната имеют UV- слой не менее 30 мкм, благодаря чему сохраняют все физико-механические характеристики на протяжении всего срока эксплуатации.

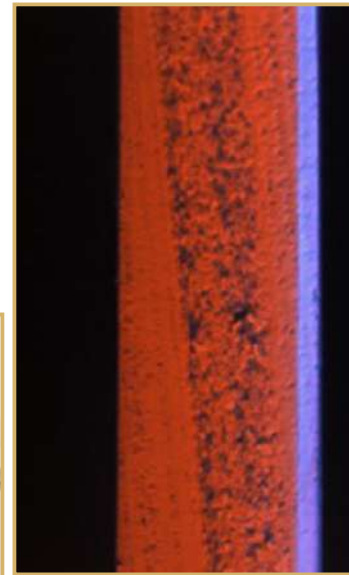
В нашем отделе по контролю за качеством продукции используется высокотехнологичный

исследовательский микроскоп Olympus Vx51., который гарантирует высочайшее качество и долговечность нашей продукции.

Микроскоп такого класса является единственным в России. Он позволяет контролировать толщину и качество нанесения слоя защиты от ультрафиолета, а также выявлять пустоты и микротрещины.

## ЗАЩИТА ОТ УФ-ИЗЛУЧЕНИЯ

---



# СТАНДАРТНАЯ ЦВЕТОВАЯ ГАММА

